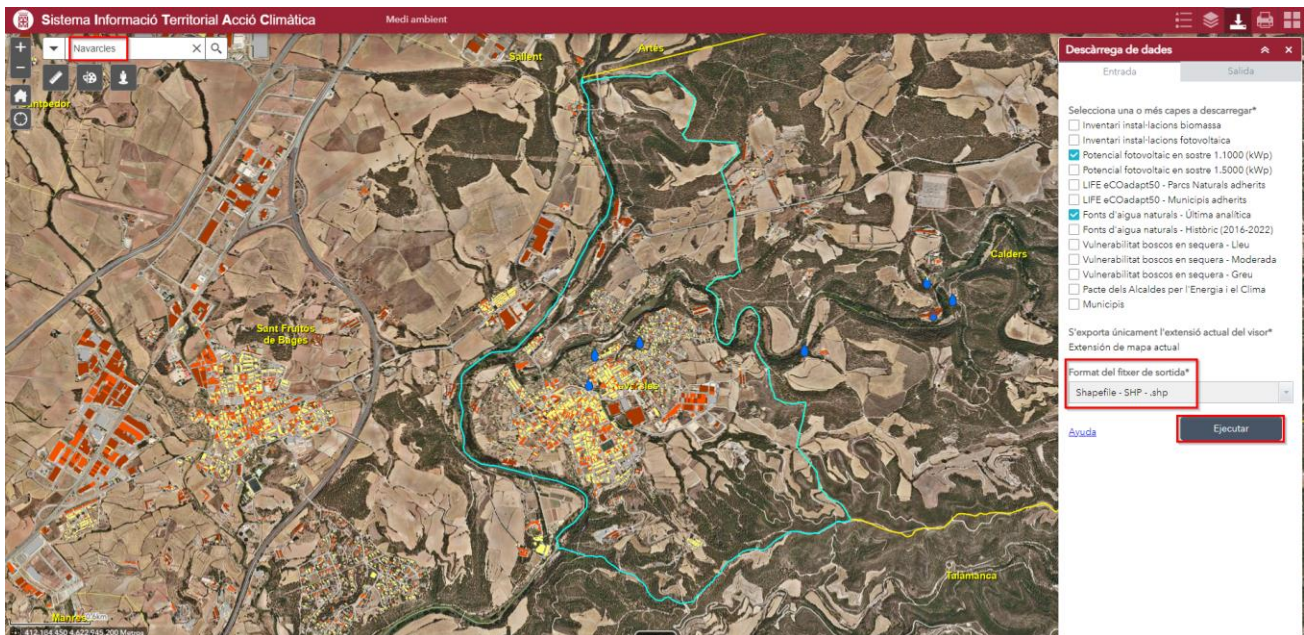


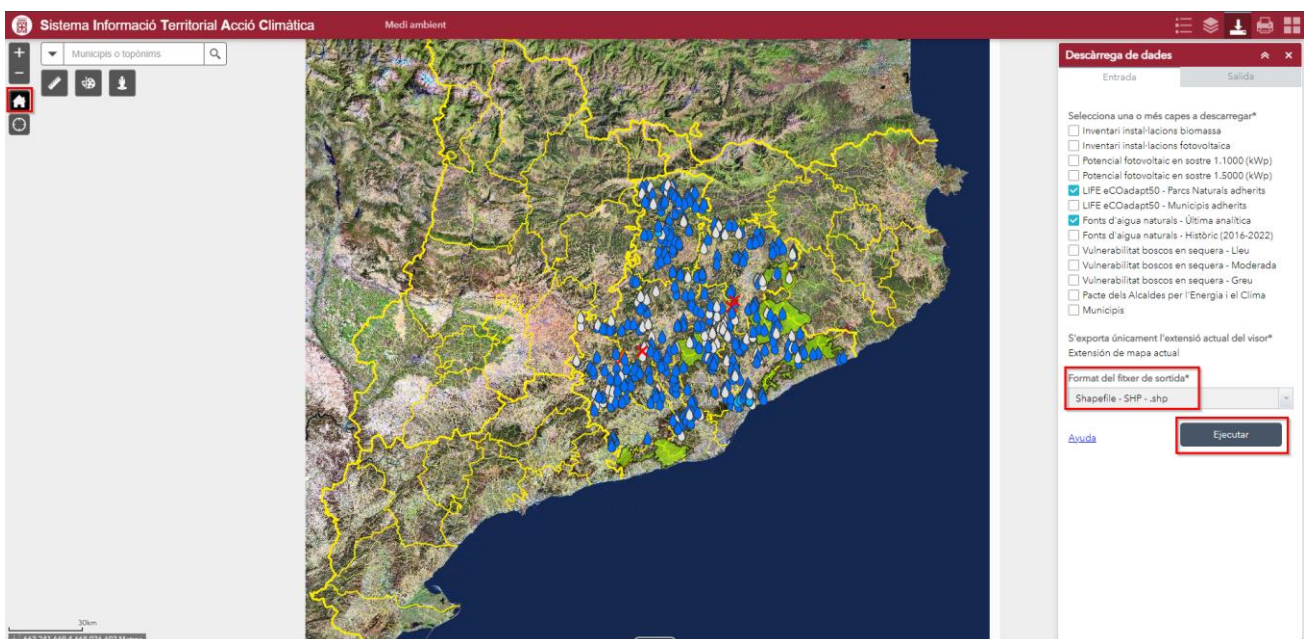
Guia de descàrrega de dades en format vectorial

↓ Utilitzar l'eina descàrrega de dades del visor de mapes del SITAC <https://gisportal.diba.cat/sitac>

Descarregar àrea d'interès. Es descarrega únicament l'àrea del mapa que es visualitza en el visor (extensió actual). Per filtrar l'àrea de descàrrega podem fer zoom o cercar un municipi o comarca concret; un cop centrats descarreguem la capa (o capes) que necessitem.



Descarregar capa sencera. Si volem descarregar tota la capa que sigui completament visible, cal fer zoom general al visor amb el botó d'extensió predeterminada . Cal tenir en compte que algunes tenen molts registres i pot tardar un temps a generar la descàrrega.



Per iniciar la descàrrega cal prémer el botó *Executa*, automàticament la pantalla ens canviarà a l'apartat sortida i apareixerà un enllaç de descarrega:



Amb aquest enllaç obtindrem un arxiu comprimit .zip amb les dades amb el format que hem sol·licitat.

Els formats disponibles de descàrrega són:

- **Shapefile – .shp** (opció per defecte)
- **File Geodatabase – .gdb**
- **Bentley Microstation Design - .dgn**
- **Autodesk AutoCAD – .dwg / .dxf**

Les metadades (informació) de la capa i l'exportació en format KMZ i JSON, i el servei WMS es troben a la web de dades obertes de la Diputació de Barcelona <https://dadesobertes.diba.cat>