



Exportar capes del visor públic del Sistema d'Informació Territorial de Carreteres (SITCAR)

↓ Utilitzar l'eina descàrrega de dades del visor SITCAR <https://ja.cat/sitcar>

En el desplegable *capa* escollim la capa d'informació que volem descarregar, opcionalment podem filtrar per carretera, municipi o dibuixar una àrea determinada.

Exemple descàrrega filtrant per carretera

The screenshot shows the 'Descàrrega de dades' window with the following settings:

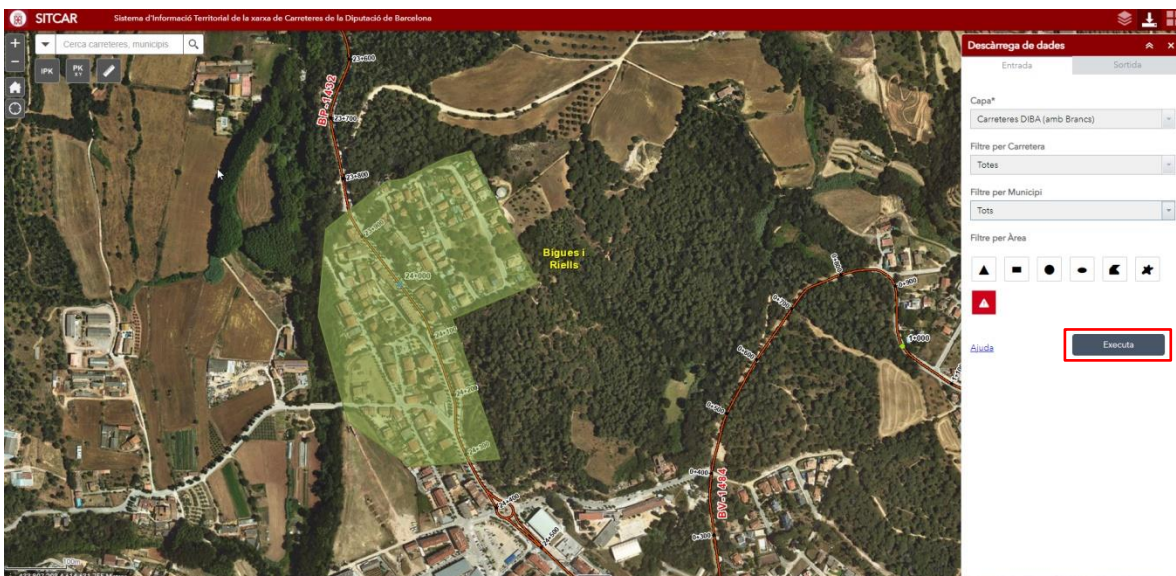
- Entrada: Sortida
- Capa*: Carreteres DIBA (amb Brancs)
- Filtre per Carretera: B-142
- Filtre per Municipi: Tots
- Filtre per Àrea: No selected
- Buttons: Ajudar, Executa

Exemple descàrrega filtrant per municipi

The screenshot shows the 'Descàrrega de dades' window with the following settings:

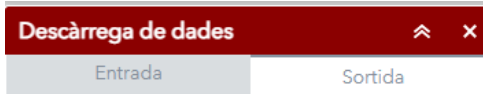
- Entrada: Sortida
- Capa*: Carreteres DIBA (amb Brancs)
- Filtre per Carretera: Totes
- Filtre per Municipi: Alella
- Filtre per Àrea: No selected
- Buttons: Ajudar, Executa

Exemple descàrrega filtrant per àrea





Per iniciar la descàrrega cal prémer el botó *Executa*, automàticament la pantalla ens canviarà a l'apartat sortida i apareixerà un enllaç de descarrega:



Amb aquest enllaç obtindrem un arxiu comprimit .zip amb les dades en format shapefile que hem sol·licitat.

output.zip

<https://gisportal.diba.cat/server/rest/directories/arcgis>

Les metadades (informació) de la capa i l'exportació en format KMZ i JSON, i el servei WMS es troben a la web de dades obertes de la Diputació de Barcelona <https://dadesobertes.diba.cat>